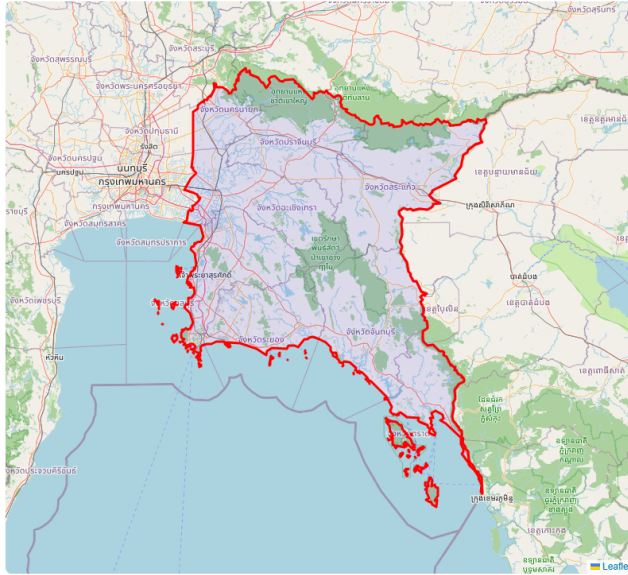


ภาคตะวันออก

ทั้งหมด



ความจุแหล่งน้ำผิวดิน
14.74
ล้าน ลบ.ม.

จำนวนแหล่งน้ำผิวดิน
17
แห่ง

ปริมาณน้ำปัจจุบัน
8.19 (55.55%)
ล้าน ลบ.ม.

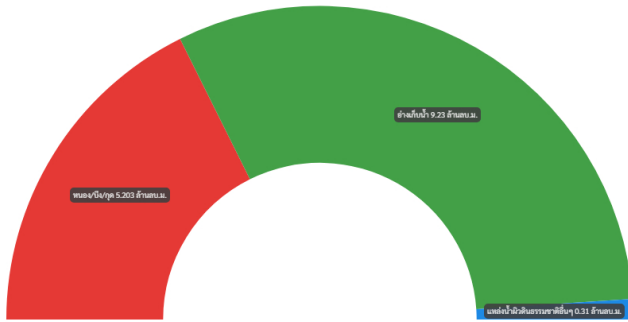


| | | |
|--------------|----|------|
| น้อยกว่า 20% | 1 | แห่ง |
| 21% - 30% | 1 | แห่ง |
| 31% - 80% | 12 | แห่ง |
| 81% - 100% | 3 | แห่ง |
| มากกว่า 100% | 0 | แห่ง |

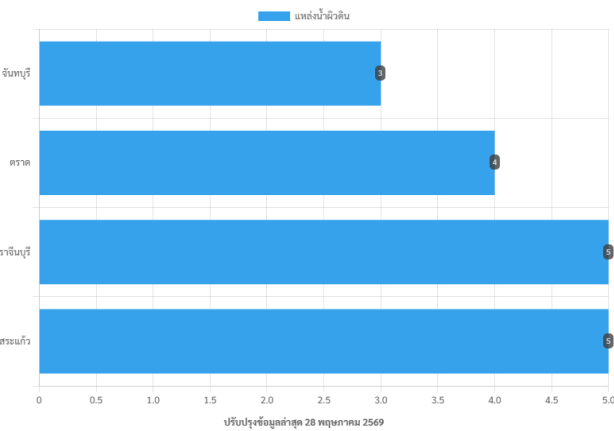
ประเภทกับความจุแหล่งน้ำผิวดิน 14.74 ล้าน ลบ.ม.

พื้นที่กับความจุแหล่งน้ำผิวดิน

หนอง/บึง/ทะเล อ่างเก็บน้ำ แหล่งน้ำผิวดินธรรมชาติอื่นๆ

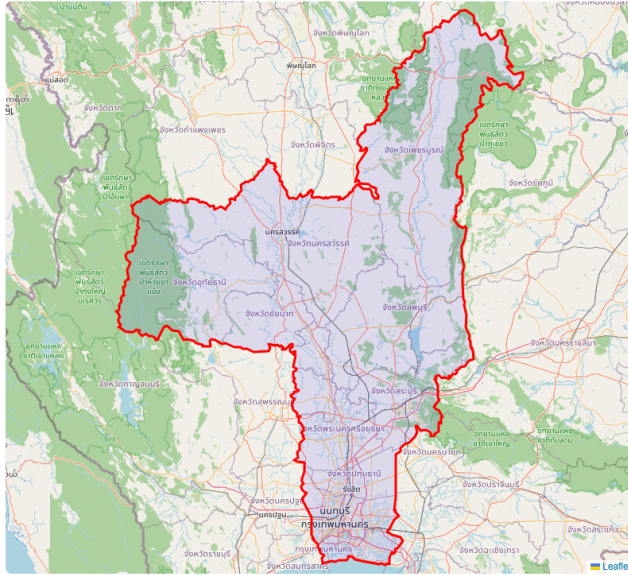


ปีปรับปรุงข้อมูลล่าสุด 28 พฤษภาคม 2569



ภาคกลาง

ทั้งหมด



ความจุแหล่งน้ำผิวดิน
45.46
ล้าน ลบ.ม.

จำนวนแหล่งน้ำผิวดิน
35
แห่ง

ปริมาณน้ำปัจจุบัน
30.20 (66.43%)
ล้าน ลบ.ม.

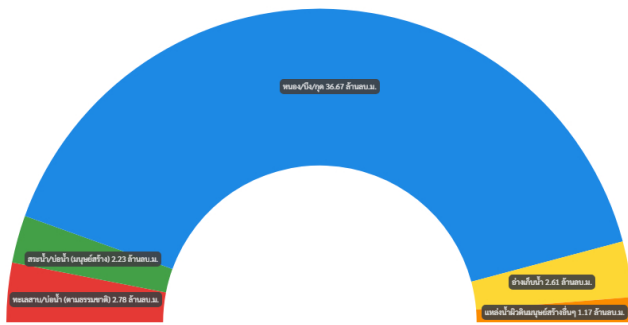


| | | |
|--------------|----|------|
| น้อยกว่า 20% | 2 | แห่ง |
| 21% - 30% | 1 | แห่ง |
| 31% - 80% | 21 | แห่ง |
| 81% - 100% | 7 | แห่ง |
| มากกว่า 100% | 4 | แห่ง |

ประเภทกับความจุแหล่งน้ำผิวดิน 45.46 ล้าน ลบ.ม.

พื้นที่กับแหล่งน้ำผิวดิน

ทะเลสาบ/บึงน้ำ (ตามธรรมชาติ) สระน้ำ/บึงน้ำ (มนุษย์สร้าง) หนอง/บึง/กุฏ ลำน้ำ
แหล่งน้ำผิวดินมนุษย์สร้างขึ้น อ่างเก็บน้ำ



ปีปรับปรุงข้อมูลล่าสุด 28 พฤษภาคม 2569

